

SPCMAX Scanner para Diagnóstico Automotivo



Produzido no Brasil

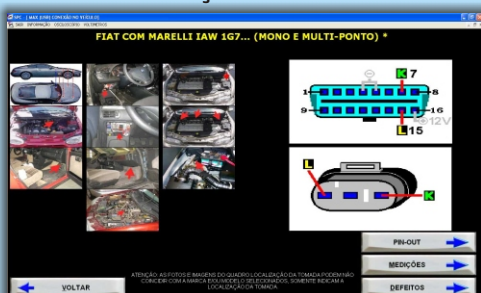
Especificações Técnicas

- Opera em 71 marcas e mais de 21.000 modelos de veículos
- Leitura de até 64 parâmetros
- Opera em mais de 3.300 sistemas
- Seleção por modelo de veículo ou por sistema
- Diagrama de circuitos
- Banco de dados para clientes, veículos e medições
- Conexão ao PC por porta USB
- Osciloscópio de 2 canais
- Voltímetro de 3 canais
- Autodeteção de sistemas
- Impressão de resultados

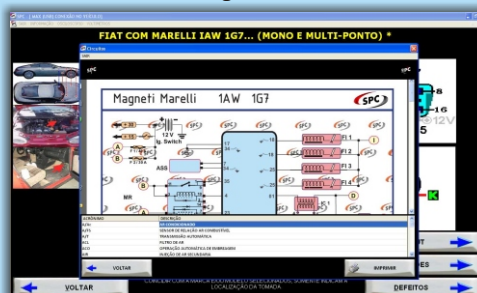
Medições



Localização do conector e indicação de conexão



Pin Out - Diagrama de Circuitos



Tela com até 4 gráficos

